



**Trennstationen für
Löschwasserleitungen
Ausführung 3**

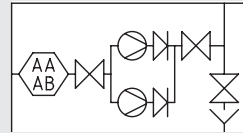
- Fördermenge je 36m³/h (600 l/min)
- Förderhöhen 61 bis 123m (≈6 bis ≈12bar)

Ausschreibungstipp: FLP KM3640

- genug Leistung für drei, vier Etagen
- Einbau ohne Druckregelung möglich

BST Druckerhöhungsanlagen haben sich vielfach bewährt: Sie entsprechen aktuellen Richtlinien und sind zukunftssicher ausbaufähig.

Alle unsere Geräte werden als anschlussbereite Kompaktanlagen geliefert und entsprechen sowohl TRVB128S als auch DIN14462. Aus Gründen der Hygiene empfehlen wir jedenfalls den mittelbaren Anschluss an die allgemeine Wasserversorgung über Vorlagebehälter AB für Kategorie 5 gemäß EN1717. Sie brauchen dann keine Vermutungen über die Wasserqualität in der Löschleitung anstellen. BST Kompaktanlagen mit integrierter Sicherungseinrichtung kommen zudem in Anschaffung als auch Betrieb günstiger als andere Kombinationen.



wir jedenfalls den mittelbaren Anschluss an die allgemeine Wasserversorgung über Vorlagebehälter AB für Kategorie 5 gemäß EN1717. Sie brauchen dann keine Vermutungen über die Wasserqualität in der Löschleitung anstellen. BST Kompaktanlagen mit integrierter Sicherungseinrichtung kommen zudem in Anschaffung als auch Betrieb günstiger als andere Kombinationen.

Wir begleiten Ihr Projekt von der Planung bis zur Abnahme ☎ 05223 - 41 411

Unser Produkt, Ihre Vorteile

Planung

kompetente Fachberatung
richtlinienkonforme Ausschreibungstexte

Installation

kompakte Bauweise
anschlussfertige Lieferung

Betrieb

geringe Instandhaltungskosten
bester Trinkwasserschutz



**Ihr Partner im
vorbeugenden
Brandschutz**



Baureihenübersicht

Die geeignete DEA ergibt sich aus Anlagenkennlinie und Leistungsdaten der Pumpe.

BST Trennstationen dieser Baureihe sind in den folgenden Größen erhältlich; Fördermenge bezogen auf nur eine der beiden Pumpen:

Artikel		VB	HB		H0		AE			AD	AÜ	ML
Typ	Kenn'g	m³/h	mWS	bar	mWS	bar	Anz.	Art	Zoll IG	DN	DN	kW
KM	3630	36	64	6,3	76	7,5	2	Flansch	2	80	110	11
KM	3642	36	75	7,4	90	8,8	2	Flansch	2	80	110	15
KM	3640	36	86	8,4	101	9,9	2	Flansch	2	80	110	15
KM	3652	36	96	9,4	113	11,1	2	Flansch	2	80	110	18,5
KM	3650	36	108	10,6	125	12,3	2	Flansch	2	80	110	18,5
KM	3662	36	119	11,7	138	13,5	2	Flansch	2	80	110	18,5
KM	3660	36	129	12,7	149	14,6	2	Flansch	2	80	110	22

VB: Volumenstrom im Betriebspunkt / HB: Förderhöhe im Betriebspunkt / H0: Maximale Förderhöhe
 AE: Anschluss Eingang / AD: Anschluss Druckseite / AÜ: Anschluss Überlauf / ML: Motorleistung

Alle unsere Geräte sind als anschlussbereite Kompaktanlagen gefertigt. Ihre auf dem Markt nach wie vor einzigartige Ausstattung ist speziell auf die Bedürfnisse von Löschwasseranlagen zugeschnitten.



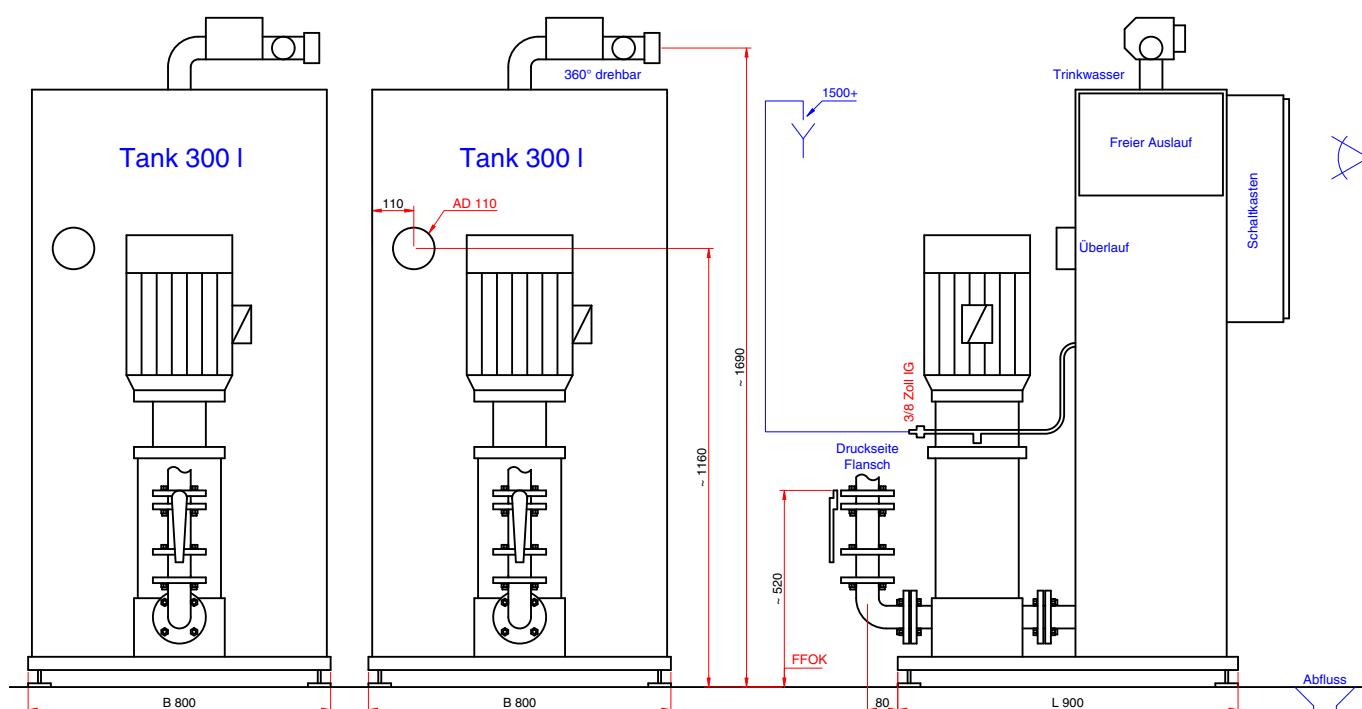
Produktdatenblatt FLP-KM3630

Kompakt-Druckerhöhungsanlage
für Löschwasseranlage „nass“ Ausführung 3



Kompakt-Druckerhöhungsanlage zum mittelbaren Anschluss der Löschwasserleitung „nass“ Ausführung 3 an die Wasserversorgung; mit integrierter Sicherungseinrichtung nach Ö-NORM EN 13077; anschlussfertig verdrahtet für vollautomatischen Betrieb.

FLP-KM3630
mittelbar 3
Österreich



Beachten Sie: Die Abmessungen gelten für je eine Pumpe,
berechnen Sie für die Gesamtanlage den doppelten Platz!

Modell	Fördermenge	Förderhöhe	L	B	H
FLP-KM3630	je 36 m ³ /h	64 m, 6,3 bar	900	800	1800

Technische Änderungen vorbehalten. Maße in mm. Ausschreibungstext umseitig.



Kompakt-Druckerhöhungsanlage gemäß TRVB 128

Ausstattung

- 2 elastisch gelagerte Grundplatten
- 2 Normalsaugende vertikale Stufenkreispumpen, Volumenstrom und Förderhöhe im Auslegungspunkt der Löschwasseranlage: **je 36 m³/h, 64 m, 6,3 bar**, max. Förderhöhe bei Q=0: 76 m, 7,5 bar, Fördermedium: reines Wasser 20°C, Anschluss Zulauf: 2" IG, Anschluss Druckseite: Flansch DN 80, Motorleistung: je 11 kW, Motorschutzart: IP 55
- 2 Anlegethermostate und Magnetventile
- 2 Drucktransmitter Enddruckseite
- 2 anschlussfertige Verrohrungen Enddruckseite mit Rückflussverhinder und Absperrung
- 2 anschlussfertige Verrohrungen Vordruckseite mit Nachspeiseventil und Absperrung
- 2 Behälter aus PE mit freiem Auslauf gemäß Ö-NORM EN 1717 und TRVB 128, Anschluss Überlauf: DN, integrierte Messfühler für Füllniveau
- 2 Schaltkästen: Schutzart IP 54, Betriebsspannung 400 V, 50 Hz, mit je eigener Netzeinspeisung, Einschaltart des Motors: Sterndreieck
- 2 komplett verdrahtete, programmierbare Mikroprozessorsteuerung mit Klartextanzeige und Updatemöglichkeit: Meldung für Betriebsbereitschaft und Störung über potentialfreie Wechslerkontakte; Wahlschalter Hand/Automatik; Leuchtmelder für Betriebsbereitschaft, Störung, Wartung; Resettaster zur Störungsquittierung; Klartextanzeige der Betriebszustände: Anlage Aus, Wassermangel, Störung Förderkontrolle, Störung Nachspeisung, Ausgangsdruck, Überlauf, Fehler Niveaugeber; Speicher für 200 Einträge im Meldungsprotokoll

Zubehör

- 1 Membrandruckbehälter lose beiliegend, zur Montage auf der Enddruckseite: _ I _ bar

Funktionsbeschreibung

- Kaskadensteuerung, Pumpennachlaufautomatik, temperaturgesteuerter Mindestförderstrom, automatische Entlüftung, automatische Wassernachspeisung, wöchentlicher Probelauf mit Kontrolle der Förderfunktion der Pumpen, wöchentliche Funktionskontrolle der Nachspeisung
- Überwachung von: Lage und Ausfall der Netzphasen, Ausfall der Steuersicherung, Ausfall und Störung der Steuerung, Förderkontrolle, Nachspeisung, Tanküberlauf, Wassermangel, Plausibilität der Tankgeberwerte, Plausibilität der Messwerte am Drucktransmitter, Leckage des Vorlagebehälters

Platzbedarf für Wartung: 50 cm rundum, maximal zulässiger Anlagendruck PN16

Am Aufstellungsort für eine ausreichend dimensionierte Abflussmöglichkeit sorgen!

Gesamtgewicht ca:	552 kg
Abmessungen:	zweimal L 900 × B 800 × H 1800 mm
Fabrikat:	BST
Modell:	FLP-KM3630
Liefernachweis:	BST Brandschutztechnik, Gewerbepark 32, 6068 Mils, Österreich +43-5223-414 11, info@bst.at, www.bst.at



Produktdatenblatt FLP-KM3642

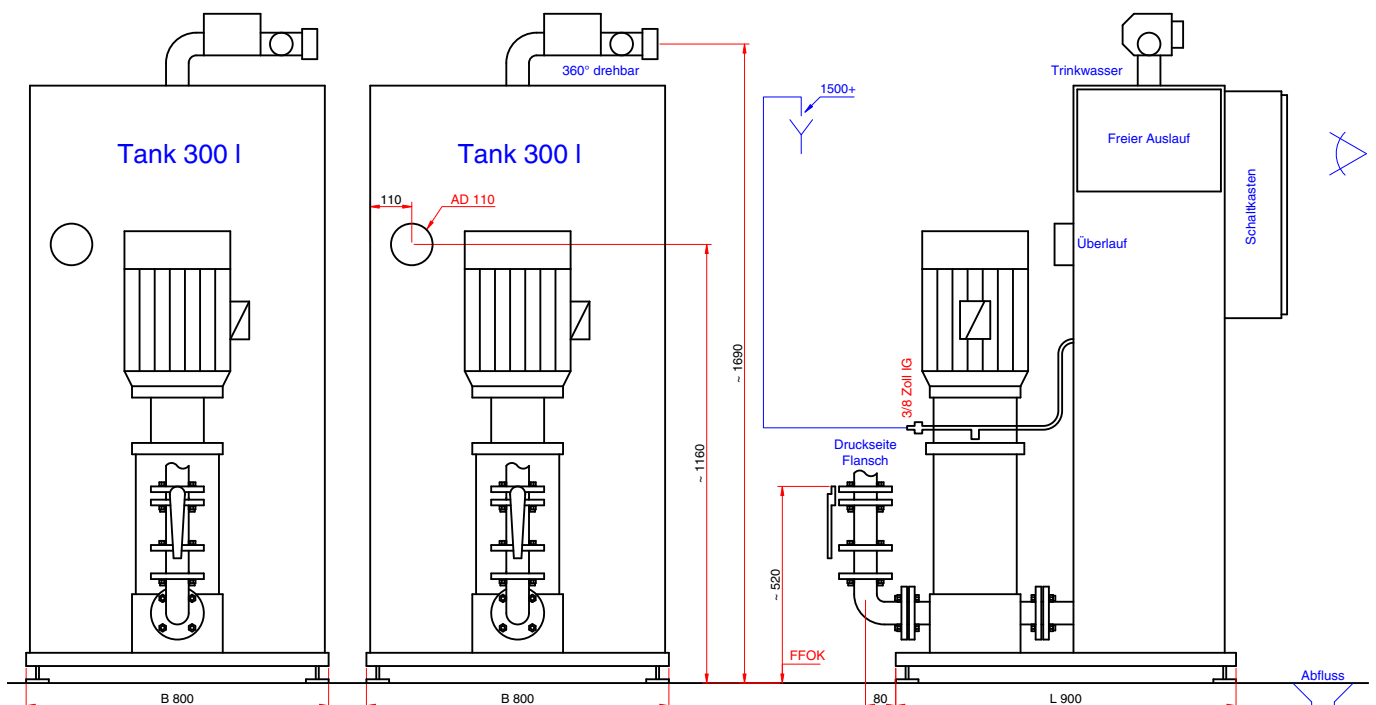
Kompakt-Druckerhöhungsanlage
für Löschwasseranlage „nass“ Ausführung 3



Kompakt-Druckerhöhungsanlage zum mittelbaren Anschluss der Löschwasserleitung „nass“ Ausführung 3 an die Wasserversorgung; mit integrierter Sicherungseinrichtung nach Ö-NORM EN 13077; anschlussfertig verdrahtet für vollautomatischen Betrieb.

FLP-KM3642

mittelbar 3
Österreich



Beachten Sie: Die Abmessungen gelten für je eine Pumpe,
berechnen Sie für die Gesamtanlage den doppelten Platz!

Modell	Fördermenge	Förderhöhe	L	B	H
FLP-KM3642	je 36 m ³ /h	75 m, 7,4 bar	900	800	1800

Technische Änderungen vorbehalten. Maße in mm. Ausschreibungstext umseitig.



Kompakt-Druckerhöhungsanlage gemäß TRVB 128

Ausstattung

- 2 elastisch gelagerte Grundplatten
- 2 Normalsaugende vertikale Stufenkreiselumpen, Volumenstrom und Förderhöhe im Auslegungspunkt der Löschwasseranlage: **je 36 m³/h, 75 m, 7,4 bar**, max. Förderhöhe bei Q=0: 90 m, 8,8 bar, Fördermedium: reines Wasser 20°C, Anschluss Zulauf: 2" IG, Anschluss Druckseite: Flansch DN 80, Motorleistung: je 15 kW, Motorschutzart: IP 55
- 2 Anlegethermostate und Magnetventile
- 2 Drucktransmitter Enddruckseite
- 2 anschlussfertige Verrohrungen Enddruckseite mit Rückflussverhinder und Absperrung
- 2 anschlussfertige Verrohrungen Vordruckseite mit Nachspeiseventil und Absperrung
- 2 Behälter aus PE mit freiem Auslauf gemäß Ö-NORM EN 1717 und TRVB 128, Anschluss Überlauf: DN, integrierte Messfühler für Füllniveau
- 2 Schaltkästen: Schutzart IP 54, Betriebsspannung 400 V, 50 Hz, mit je eigener Netzeinspeisung, Einschaltart des Motors: Sterndreieck
- 2 komplett verdrahtete, programmierbare Mikroprozessorsteuerung mit Klartextanzeige und Updatemöglichkeit: Meldung für Betriebsbereitschaft und Störung über potentialfreie Wechslerkontakte; Wahlschalter Hand/Automatik; Leuchtmelder für Betriebsbereitschaft, Störung, Wartung; Resettaster zur Störungsquittierung; Klartextanzeige der Betriebszustände: Anlage Aus, Wassermangel, Störung Förderkontrolle, Störung Nachspeisung, Ausgangsdruck, Überlauf, Fehler Niveaugeber; Speicher für 200 Einträge im Meldungsprotokoll

Zubehör

- 1 Membrandruckbehälter lose beiliegend, zur Montage auf der Enddruckseite: _ I _ bar

Funktionsbeschreibung

- Kaskadensteuerung, Pumpennachlaufautomatik, temperaturgesteuerter Mindestförderstrom, automatische Entlüftung, automatische Wassernachspeisung, wöchentlicher Probelauf mit Kontrolle der Förderfunktion der Pumpen, wöchentliche Funktionskontrolle der Nachspeisung
- Überwachung von: Lage und Ausfall der Netzphasen, Ausfall der Steuersicherung, Ausfall und Störung der Steuerung, Förderkontrolle, Nachspeisung, Tanküberlauf, Wassermangel, Plausibilität der Tankgeberwerte, Plausibilität der Messwerte am Drucktransmitter, Leckage des Vorlagebehälters

Platzbedarf für Wartung: 50 cm rundum, maximal zulässiger Anlagendruck PN16

Am Aufstellungsort für eine ausreichend dimensionierte Abflussmöglichkeit sorgen!

Gesamtgewicht ca:	556 kg
Abmessungen:	zweimal L 900 × B 800 × H 1800 mm
Fabrikat:	BST
Modell:	FLP-KM3642
Liefernachweis:	BST Brandschutztechnik, Gewerbepark 32, 6068 Mils, Österreich +43-5223-414 11, info@bst.at, www.bst.at



Produktdatenblatt FLP-KM3640

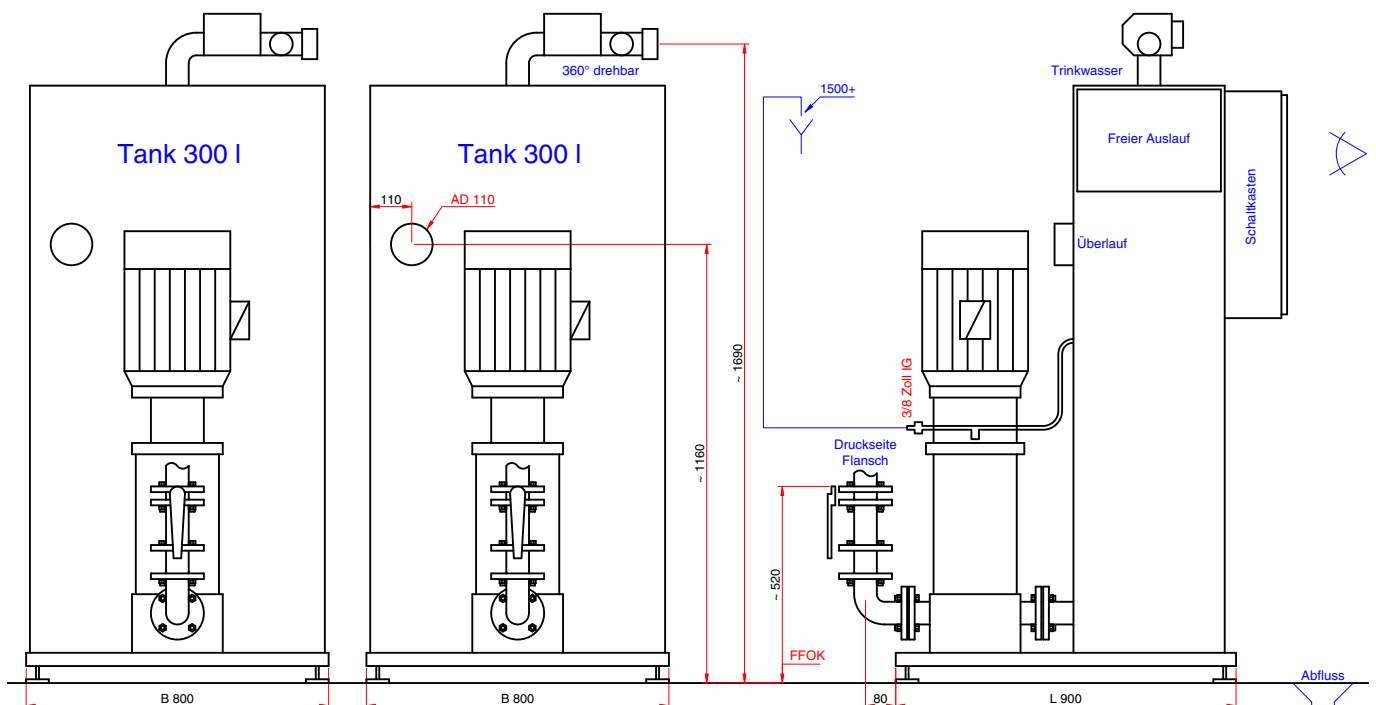
Kompakt-Druckerhöhungsanlage
für Löschwasseranlage „nass“ Ausführung 3



Kompakt-Druckerhöhungsanlage zum mittelbaren Anschluss der Löschwasserleitung „nass“ Ausführung 3 an die Wasserversorgung; mit integrierter Sicherungseinrichtung nach Ö-NORM EN 13077; anschlussfertig verdrahtet für vollautomatischen Betrieb.

FLP-KM3640

mittelbar 3
Österreich



Beachten Sie: Die Abmessungen gelten für je eine Pumpe,
berechnen Sie für die Gesamtanlage den doppelten Platz!

Modell	Fördermenge	Förderhöhe	L	B	H
FLP-KM3640	je 36 m ³ /h	86 m, 8,4 bar	900	800	1800

Technische Änderungen vorbehalten. Maße in mm. Ausschreibungstext umseitig.



Kompakt-Druckerhöhungsanlage gemäß TRVB 128

Ausstattung

- 2 elastisch gelagerte Grundplatten
- 2 Normalsaugende vertikale Stufenkreiselumpen, Volumenstrom und Förderhöhe im Auslegungspunkt der Löschwasseranlage: **je 36 m³/h, 86 m, 8,4 bar**, max. Förderhöhe bei Q=0: 101 m, 9,9 bar, Fördermedium: reines Wasser 20°C, Anschluss Zulauf: 2" IG, Anschluss Druckseite: Flansch DN 80, Motorleistung: je 15 kW, Motorschutzart: IP 55
- 2 Anlegethermostate und Magnetventile
- 2 Drucktransmitter Enddruckseite
- 2 anschlussfertige Verrohrungen Enddruckseite mit Rückflussverhinder und Absperrung
- 2 anschlussfertige Verrohrungen Vordruckseite mit Nachspeiseventil und Absperrung
- 2 Behälter aus PE mit freiem Auslauf gemäß Ö-NORM EN 1717 und TRVB 128, Anschluss Überlauf: DN, integrierte Messfühler für Füllniveau
- 2 Schaltkästen: Schutzart IP 54, Betriebsspannung 400 V, 50 Hz, mit je eigener Netzeinspeisung, Einschaltart des Motors: Stern dreieck
- 2 komplett verdrahtete, programmierbare Mikroprozessorsteuerung mit Klartextanzeige und Updatemöglichkeit: Meldung für Betriebsbereitschaft und Störung über potentialfreie Wechslerkontakte; Wahlschalter Hand/Automatik; Leuchtmelder für Betriebsbereitschaft, Störung, Wartung; Resettaster zur Störungsquittierung; Klartextanzeige der Betriebszustände: Anlage Aus, Wassermangel, Störung Förderkontrolle, Störung Nachspeisung, Ausgangsdruck, Überlauf, Fehler Niveaugeber; Speicher für 200 Einträge im Meldungsprotokoll

Zubehör

- 1 Membrandruckbehälter lose beiliegend, zur Montage auf der Enddruckseite: _ I _ bar

Funktionsbeschreibung

- Kaskadensteuerung, Pumpennachlaufautomatik, temperaturgesteuerter Mindestförderstrom, automatische Entlüftung, automatische Wassernachspeisung, wöchentlicher Probelauf mit Kontrolle der Förderfunktion der Pumpen, wöchentliche Funktionskontrolle der Nachspeisung
- Überwachung von: Lage und Ausfall der Netzphasen, Ausfall der Steuersicherung, Ausfall und Störung der Steuerung, Förderkontrolle, Nachspeisung, Tanküberlauf, Wassermangel, Plausibilität der Tankgeberwerte, Plausibilität der Messwerte am Drucktransmitter, Leckage des Vorlagebehälters

Platzbedarf für Wartung: 50 cm rundum, maximal zulässiger Anlagendruck PN16

Am Aufstellungsort für eine ausreichend dimensionierte Abflussmöglichkeit sorgen!

Gesamtgewicht ca:	586 kg
Abmessungen:	zweimal L 900 × B 800 × H 1800 mm
Fabrikat:	BST
Modell:	FLP-KM3640
Liefernachweis:	BST Brandschutztechnik, Gewerbepark 32, 6068 Mils, Österreich +43-5223-414 11, info@bst.at, www.bst.at



Produktdatenblatt FLP-KM3652

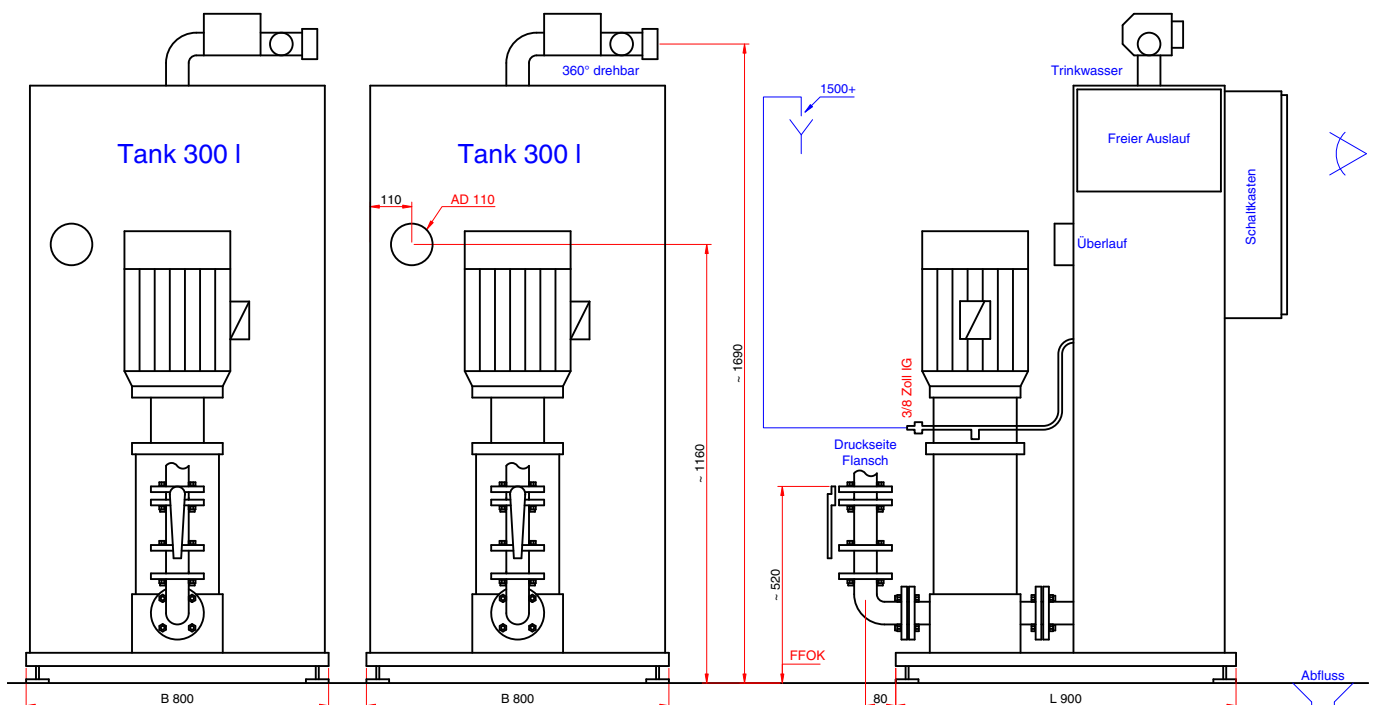
Kompakt-Druckerhöhungsanlage
für Löschwasseranlage „nass“ Ausführung 3



Kompakt-Druckerhöhungsanlage zum mittelbaren Anschluss der Löschwasserleitung „nass“ Ausführung 3 an die Wasserversorgung; mit integrierter Sicherungseinrichtung nach Ö-NORM EN 13077; anschlussfertig verdrahtet für vollautomatischen Betrieb.

FLP-KM3652

mittelbar 3
Österreich



Beachten Sie: Die Abmessungen gelten für je eine Pumpe,
berechnen Sie für die Gesamtanlage den doppelten Platz!

Modell	Fördermenge	Förderhöhe	L	B	H
FLP-KM3652	je 36 m ³ /h	96 m, 9,4 bar	900	800	1800

Technische Änderungen vorbehalten. Maße in mm. Ausschreibungstext umseitig.



Kompakt-Druckerhöhungsanlage gemäß TRVB 128

Ausstattung

- 2 elastisch gelagerte Grundplatten
- 2 Normalsaugende vertikale Stufenkreiselumpen, Volumenstrom und Förderhöhe im Auslegungspunkt der Löschwasseranlage: **je 36 m³/h, 96 m, 9,4 bar**, max. Förderhöhe bei Q=0: 113 m, 11,1 bar, Fördermedium: reines Wasser 20°C, Anschluss Zulauf: 2" IG, Anschluss Druckseite: Flansch DN 80, Motorleistung: je 18,5 kW, Motorschutzart: IP 55
- 2 Anlegethermostate und Magnetventile
- 2 Drucktransmitter Enddruckseite
- 2 anschlussfertige Verrohrungen Enddruckseite mit Rückflussverhinder und Absperrung
- 2 anschlussfertige Verrohrungen Vordruckseite mit Nachspeiseventil und Absperrung
- 2 Behälter aus PE mit freiem Auslauf gemäß Ö-NORM EN 1717 und TRVB 128, Anschluss Überlauf: DN, integrierte Messfühler für Füllniveau
- 2 Schaltkästen: Schutzart IP 54, Betriebsspannung 400 V, 50 Hz, mit je eigener Netzeinspeisung, Einschaltart des Motors: Stern dreieck
- 2 komplett verdrahtete, programmierbare Mikroprozessorsteuerung mit Klartextanzeige und Updatemöglichkeit: Meldung für Betriebsbereitschaft und Störung über potentialfreie Wechselkontakte; Wahlschalter Hand/Automatik; Leuchtmelder für Betriebsbereitschaft, Störung, Wartung; Resettaster zur Störungsquittierung; Klartextanzeige der Betriebszustände: Anlage Aus, Wassermangel, Störung Förderkontrolle, Störung Nachspeisung, Ausgangsdruck, Überlauf, Fehler Niveaugeber; Speicher für 200 Einträge im Meldungsprotokoll

Zubehör

- 1 Membrandruckbehälter lose beiliegend, zur Montage auf der Enddruckseite: _ I _ bar

Funktionsbeschreibung

- Kaskadensteuerung, Pumpennachlaufautomatik, temperaturgesteuerter Mindestförderstrom, automatische Entlüftung, automatische Wassernachspeisung, wöchentlicher Probelauf mit Kontrolle der Förderfunktion der Pumpen, wöchentliche Funktionskontrolle der Nachspeisung
- Überwachung von: Lage und Ausfall der Netzphasen, Ausfall der Steuersicherung, Ausfall und Störung der Steuerung, Förderkontrolle, Nachspeisung, Tanküberlauf, Wassermangel, Plausibilität der Tankgeberwerte, Plausibilität der Messwerte am Drucktransmitter, Leckage des Vorlagebehälters

Platzbedarf für Wartung: 50 cm rundum, maximal zulässiger Anlagendruck PN16

Am Aufstellungsort für eine ausreichend dimensionierte Abflussmöglichkeit sorgen!

Gesamtgewicht ca:	590 kg
Abmessungen:	zweimal L 900 × B 800 × H 1800 mm
Fabrikat:	BST
Modell:	FLP-KM3652
Liefernachweis:	BST Brandschutztechnik, Gewerbepark 32, 6068 Mils, Österreich +43-5223-414 11, info@bst.at, www.bst.at



Produktdatenblatt FLP-KM3650

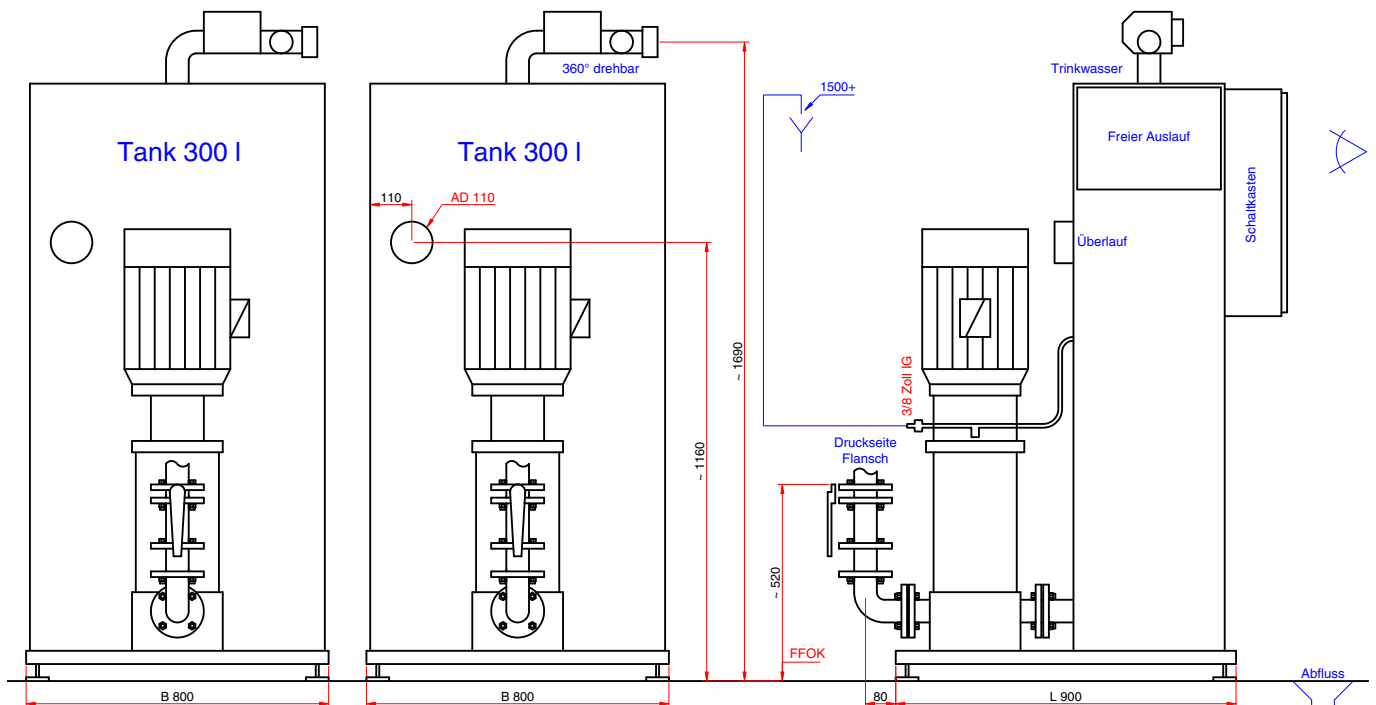
Kompakt-Druckerhöhungsanlage
für Löschwasseranlage „nass“ Ausführung 3



Kompakt-Druckerhöhungsanlage zum mittelbaren Anschluss der Löschwasserleitung „nass“ Ausführung 3 an die Wasserversorgung; mit integrierter Sicherungseinrichtung nach Ö-NORM EN 13077; anschlussfertig verdrahtet für vollautomatischen Betrieb.

FLP-KM3650

mittelbar 3
Österreich



Beachten Sie: Die Abmessungen gelten für je eine Pumpe,
berechnen Sie für die Gesamtanlage den doppelten Platz!

Modell	Fördermenge	Förderhöhe	L	B	H
FLP-KM3650	je 36 m ³ /h	108 m, 10,6 bar	900	800	1800

Technische Änderungen vorbehalten. Maße in mm. Ausschreibungstext umseitig.



Kompakt-Druckerhöhungsanlage gemäß TRVB 128

Ausstattung

- 2 elastisch gelagerte Grundplatten
- 2 Normalsaugende vertikale Stufenkreispumpen, Volumenstrom und Förderhöhe im Auslegungspunkt der Löschwasseranlage: **je 36 m³/h, 108 m, 10,6 bar**, max. Förderhöhe bei Q=0: 125 m, 12,3 bar, Fördermedium: reines Wasser 20°C, Anschluss Zulauf: 2" IG, Anschluss Druckseite: Flansch DN 80, Motorleistung: je 18,5 kW, Motorschutzart: IP 55
- 2 Anlegethermostate und Magnetventile
- 2 Drucktransmitter Enddruckseite
- 2 anschlussfertige Verrohrungen Enddruckseite mit Rückflussverhinder und Absperrung
- 2 anschlussfertige Verrohrungen Vordruckseite mit Nachspeiseventil und Absperrung
- 2 Behälter aus PE mit freiem Auslauf gemäß Ö-NORM EN 1717 und TRVB 128, Anschluss Überlauf: DN, integrierte Messfühler für Füllniveau
- 2 Schaltkästen: Schutzart IP 54, Betriebsspannung 400 V, 50 Hz, mit je eigener Netzeinspeisung, Einschaltart des Motors: Sterndreieck
- 2 komplett verdrahtete, programmierbare Mikroprozessorsteuerung mit Klartextanzeige und Updatemöglichkeit: Meldung für Betriebsbereitschaft und Störung über potentialfreie Wechslerkontakte; Wahlschalter Hand/Automatik; Leuchtmelder für Betriebsbereitschaft, Störung, Wartung; Resettaster zur Störungsquittierung; Klartextanzeige der Betriebszustände: Anlage Aus, Wassermangel, Störung Förderkontrolle, Störung Nachspeisung, Ausgangsdruck, Überlauf, Fehler Niveaugeber; Speicher für 200 Einträge im Meldungsprotokoll

Zubehör

- 1 Membrandruckbehälter lose beiliegend, zur Montage auf der Enddruckseite: _ I _ bar

Funktionsbeschreibung

- Kaskadensteuerung, Pumpennachlaufautomatik, temperaturgesteuerter Mindestförderstrom, automatische Entlüftung, automatische Wassernachspeisung, wöchentlicher Probelauf mit Kontrolle der Förderfunktion der Pumpen, wöchentliche Funktionskontrolle der Nachspeisung
- Überwachung von: Lage und Ausfall der Netzphasen, Ausfall der Steuersicherung, Ausfall und Störung der Steuerung, Förderkontrolle, Nachspeisung, Tanküberlauf, Wassermangel, Plausibilität der Tankgeberwerte, Plausibilität der Messwerte am Drucktransmitter, Leckage des Vorlagebehälters

Platzbedarf für Wartung: 50 cm rundum, maximal zulässiger Anlagendruck PN16

Am Aufstellungsort für eine ausreichend dimensionierte Abflussmöglichkeit sorgen!

Gesamtgewicht ca:	640 kg
Abmessungen:	zweimal L 900 × B 800 × H 1800 mm
Fabrikat:	BST
Modell:	FLP-KM3650
Liefernachweis:	BST Brandschutztechnik, Gewerbepark 32, 6068 Mils, Österreich +43-5223-414 11, info@bst.at, www.bst.at



Produktdatenblatt FLP-KM3662

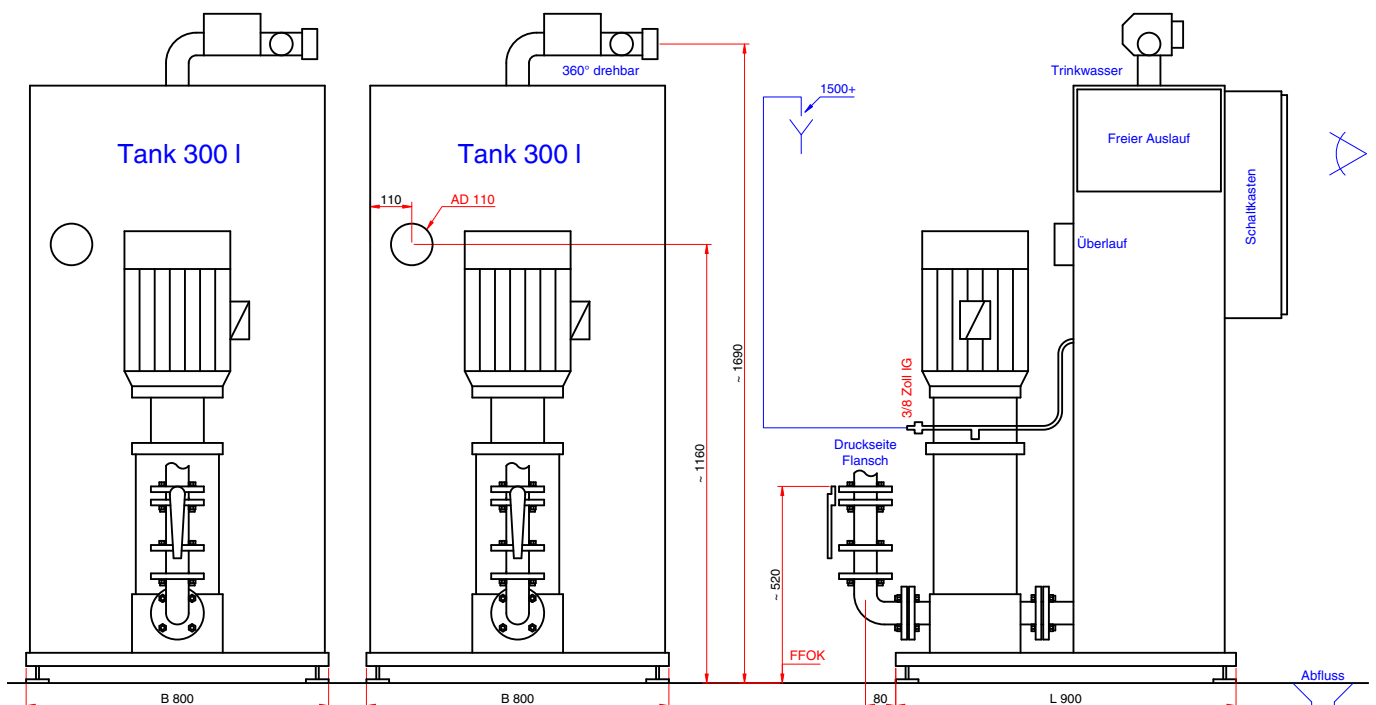
Kompakt-Druckerhöhungsanlage
für Löschwasseranlage „nass“ Ausführung 3



Kompakt-Druckerhöhungsanlage zum mittelbaren Anschluss der Löschwasserleitung „nass“ Ausführung 3 an die Wasserversorgung; mit integrierter Sicherungseinrichtung nach Ö-NORM EN 13077; anschlussfertig verdrahtet für vollautomatischen Betrieb.

FLP-KM3662

mittelbar 3
Österreich



Beachten Sie: Die Abmessungen gelten für je eine Pumpe,
berechnen Sie für die Gesamtanlage den doppelten Platz!

Modell	Fördermenge	Förderhöhe	L	B	H
FLP-KM3662	je 36 m ³ /h	119 m, 11,7 bar	900	800	1800

Technische Änderungen vorbehalten. Maße in mm. Ausschreibungstext umseitig.



Kompakt-Druckerhöhungsanlage gemäß TRVB 128

Ausstattung

- 2 elastisch gelagerte Grundplatten
- 2 Normalsaugende vertikale Stufenkreispumpen, Volumenstrom und Förderhöhe im Auslegungspunkt der Löschwasseranlage: **je 36 m³/h, 119 m, 11,7 bar**, max. Förderhöhe bei Q=0: 138 m, 13,5 bar, Fördermedium: reines Wasser 20°C, Anschluss Zulauf: 2" IG, Anschluss Druckseite: Flansch DN 80, Motorleistung: je 18,5 kW, Motorschutzart: IP 55
- 2 Anlegethermostate und Magnetventile
- 2 Drucktransmitter Enddruckseite
- 2 anschlussfertige Verrohrungen Enddruckseite mit Rückflussverhinder und Absperrung
- 2 anschlussfertige Verrohrungen Vordruckseite mit Nachspeiseventil und Absperrung
- 2 Behälter aus PE mit freiem Auslauf gemäß Ö-NORM EN 1717 und TRVB 128, Anschluss Überlauf: DN, integrierte Messfühler für Füllniveau
- 2 Schaltkästen: Schutzart IP 54, Betriebsspannung 400 V, 50 Hz, mit je eigener Netzeinspeisung, Einschaltart des Motors: Sterndreieck
- 2 komplett verdrahtete, programmierbare Mikroprozessorsteuerung mit Klartextanzeige und Updatemöglichkeit: Meldung für Betriebsbereitschaft und Störung über potentialfreie Wechslerkontakte; Wahlschalter Hand/Automatik; Leuchtmelder für Betriebsbereitschaft, Störung, Wartung; Resettaster zur Störungsquittierung; Klartextanzeige der Betriebszustände: Anlage Aus, Wassermangel, Störung Förderkontrolle, Störung Nachspeisung, Ausgangsdruck, Überlauf, Fehler Niveaugeber; Speicher für 200 Einträge im Meldungsprotokoll

Zubehör

- 1 Membrandruckbehälter lose beiliegend, zur Montage auf der Enddruckseite: _ I _ bar

Funktionsbeschreibung

- Kaskadensteuerung, Pumpennachlaufautomatik, temperaturgesteuerter Mindestförderstrom, automatische Entlüftung, automatische Wassernachspeisung, wöchentlicher Probelauf mit Kontrolle der Förderfunktion der Pumpen, wöchentliche Funktionskontrolle der Nachspeisung
- Überwachung von: Lage und Ausfall der Netzphasen, Ausfall der Steuersicherung, Ausfall und Störung der Steuerung, Förderkontrolle, Nachspeisung, Tanküberlauf, Wassermangel, Plausibilität der Tankgeberwerte, Plausibilität der Messwerte am Drucktransmitter, Leckage des Vorlagebehälters

Platzbedarf für Wartung: 50 cm rundum, maximal zulässiger Anlagendruck PN16

Am Aufstellungsort für eine ausreichend dimensionierte Abflussmöglichkeit sorgen!

Gesamtgewicht ca:	642 kg
Abmessungen:	zweimal L 900 × B 800 × H 1800 mm
Fabrikat:	BST
Modell:	FLP-KM3662
Liefernachweis:	BST Brandschutztechnik, Gewerbepark 32, 6068 Mils, Österreich +43-5223-414 11, info@bst.at, www.bst.at



Produktdatenblatt FLP-KM3660

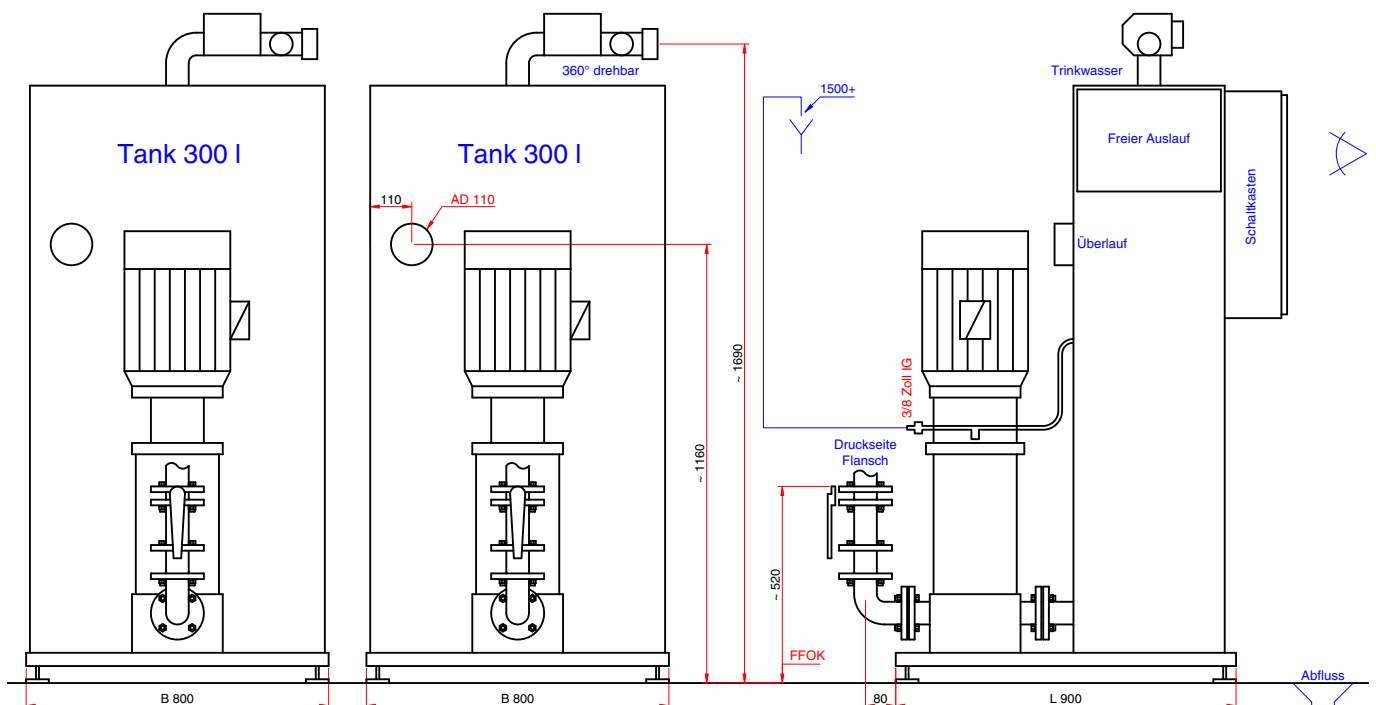
Kompakt-Druckerhöhungsanlage
für Löschwasseranlage „nass“ Ausführung 3



Kompakt-Druckerhöhungsanlage zum mittelbaren Anschluss der Löschwasserleitung „nass“ Ausführung 3 an die Wasserversorgung; mit integrierter Sicherungseinrichtung nach Ö-NORM EN 13077; anschlussfertig verdrahtet für vollautomatischen Betrieb.

FLP-KM3660

mittelbar 3
Österreich



Beachten Sie: Die Abmessungen gelten für je eine Pumpe,
berechnen Sie für die Gesamtanlage den doppelten Platz!

Modell	Fördermenge	Förderhöhe	L	B	H
FLP-KM3660	je 36 m ³ /h	129 m, 12,7 bar	900	800	1800

Technische Änderungen vorbehalten. Maße in mm. Ausschreibungstext umseitig.



Kompakt-Druckerhöhungsanlage gemäß TRVB 128

Ausstattung

- 2 elastisch gelagerte Grundplatten
- 2 Normalsaugende vertikale Stufenkreiselumpen, Volumenstrom und Förderhöhe im Auslegungspunkt der Löschwasseranlage: **je 36 m³/h, 129 m, 12,7 bar**, max. Förderhöhe bei Q=0: 149 m, 14,6 bar, Fördermedium: reines Wasser 20°C, Anschluss Zulauf: 2" IG, Anschluss Druckseite: Flansch DN 80, Motorleistung: je 22 kW, Motorschutzart: IP 55
- 2 Anlegethermostate und Magnetventile
- 2 Drucktransmitter Enddruckseite
- 2 anschlussfertige Verrohrungen Enddruckseite mit Rückflussverhinder und Absperrung
- 2 anschlussfertige Verrohrungen Vordruckseite mit Nachspeiseventil und Absperrung
- 2 Behälter aus PE mit freiem Auslauf gemäß Ö-NORM EN 1717 und TRVB 128, Anschluss Überlauf: DN, integrierte Messfühler für Füllniveau
- 2 Schaltkästen: Schutzart IP 54, Betriebsspannung 400 V, 50 Hz, mit je eigener Netzeinspeisung, Einschaltart des Motors: Sterndreieck
- 2 komplett verdrahtete, programmierbare Mikroprozessorsteuerung mit Klartextanzeige und Updatemöglichkeit: Meldung für Betriebsbereitschaft und Störung über potentialfreie Wechselkontakte; Wahlschalter Hand/Automatik; Leuchtmelder für Betriebsbereitschaft, Störung, Wartung; Resettaster zur Störungsquittierung; Klartextanzeige der Betriebszustände: Anlage Aus, Wassermangel, Störung Förderkontrolle, Störung Nachspeisung, Ausgangsdruck, Überlauf, Fehler Niveaugeber; Speicher für 200 Einträge im Meldungsprotokoll

Zubehör

- 1 Membrandruckbehälter lose beiliegend, zur Montage auf der Enddruckseite: l bar

Funktionsbeschreibung

- Kaskadensteuerung, Pumpennachlaufautomatik, temperaturgesteuerter Mindestförderstrom, automatische Entlüftung, automatische Wassernachspeisung, wöchentlicher Probelauf mit Kontrolle der Förderfunktion der Pumpen, wöchentliche Funktionskontrolle der Nachspeisung
- Überwachung von: Lage und Ausfall der Netzphasen, Ausfall der Steuersicherung, Ausfall und Störung der Steuerung, Förderkontrolle, Nachspeisung, Tanküberlauf, Wassermangel, Plausibilität der Tankgeberwerte, Plausibilität der Messwerte am Drucktransmitter, Leckage des Vorlagebehälters

Platzbedarf für Wartung: 50 cm rundum, maximal zulässiger Anlagendruck PN16

Am Aufstellungsort für eine ausreichend dimensionierte Abflussmöglichkeit sorgen!

Gesamtgewicht ca:	714 kg
Abmessungen:	zweimal L 900 × B 800 × H 1800 mm
Fabrikat:	BST
Modell:	FLP-KM3660
Liefernachweis:	BST Brandschutztechnik, Gewerbepark 32, 6068 Mils, Österreich +43-5223-414 11, info@bst.at, www.bst.at



Produktdatenblatt FLP-KM3672

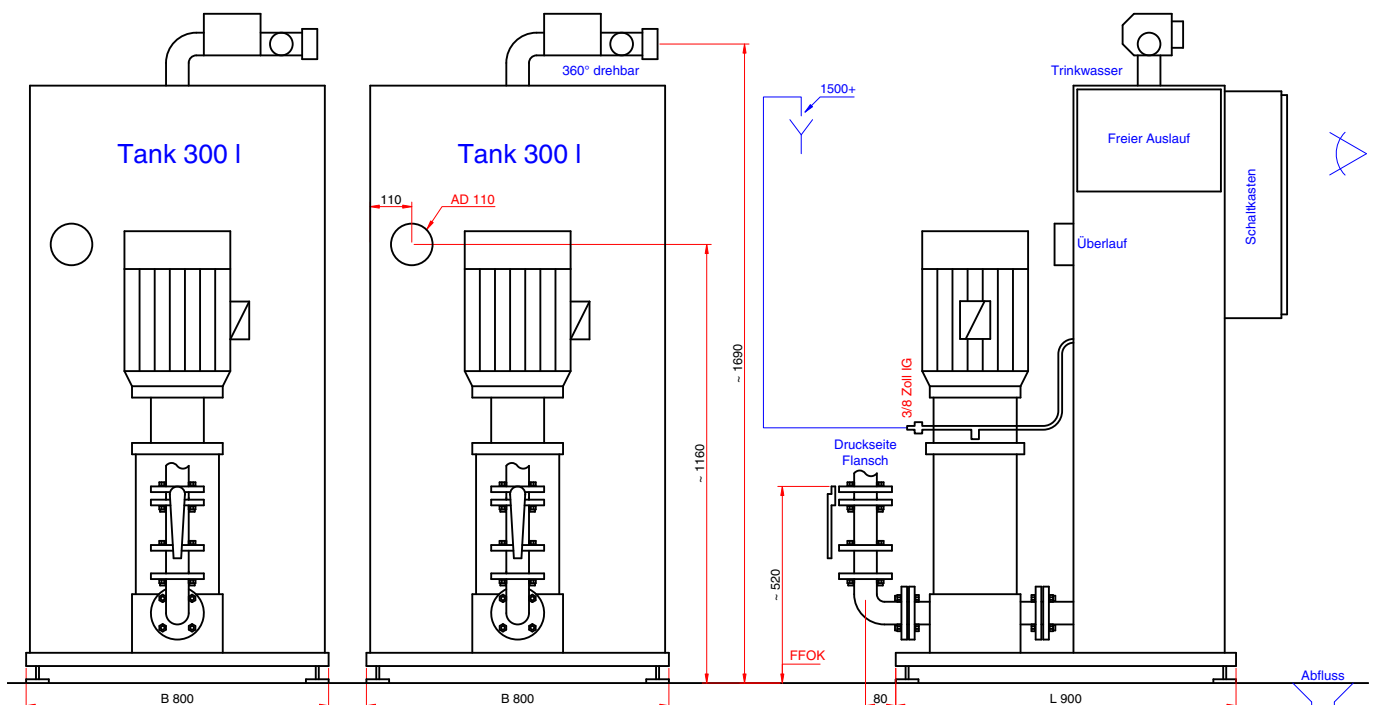
Kompakt-Druckerhöhungsanlage
für Löschwasseranlage „nass“ Ausführung 3



Kompakt-Druckerhöhungsanlage zum mittelbaren Anschluss der Löschwasserleitung „nass“ Ausführung 3 an die Wasserversorgung; mit integrierter Sicherungseinrichtung nach Ö-NORM EN 13077; anschlussfertig verdrahtet für vollautomatischen Betrieb.

FLP-KM3672

mittelbar 3
Österreich



Beachten Sie: Die Abmessungen gelten für je eine Pumpe,
berechnen Sie für die Gesamtanlage den doppelten Platz!

Modell	Fördermenge	Förderhöhe	L	B	H
FLP-KM3672	je 36 m ³ /h	142 m, 13,9 bar	900	800	1800

Technische Änderungen vorbehalten. Maße in mm. Ausschreibungstext umseitig.



Kompakt-Druckerhöhungsanlage gemäß TRVB 128

Ausstattung

- 2 elastisch gelagerte Grundplatten
- 2 Normalsaugende vertikale Stufenkreispumpen, Volumenstrom und Förderhöhe im Auslegungspunkt der Löschwasseranlage: **je 36 m³/h, 142 m, 13,9 bar**, max. Förderhöhe bei Q=0: 164 m, 16,1 bar, Fördermedium: reines Wasser 20°C, Anschluss Zulauf: 2" IG, Anschluss Druckseite: Flansch DN 80, Motorleistung: je 22 kW, Motorschutzart: IP 55
- 2 Anlegethermostate und Magnetventile
- 2 Drucktransmitter Enddruckseite
- 2 anschlussfertige Verrohrungen Enddruckseite mit Rückflussverhinder und Absperrung
- 2 anschlussfertige Verrohrungen Vordruckseite mit Nachspeiseventil und Absperrung
- 2 Behälter aus PE mit freiem Auslauf gemäß Ö-NORM EN 1717 und TRVB 128, Anschluss Überlauf: DN, integrierte Messfühler für Füllniveau
- 2 Schaltkästen: Schutzart IP 54, Betriebsspannung 400 V, 50 Hz, mit je eigener Netzeinspeisung, Einschaltart des Motors: Stern dreieck
- 2 komplett verdrahtete, programmierbare Mikroprozessorsteuerung mit Klartextanzeige und Updatemöglichkeit: Meldung für Betriebsbereitschaft und Störung über potentialfreie Wechslerkontakte; Wahlschalter Hand/Automatik; Leuchtmelder für Betriebsbereitschaft, Störung, Wartung; Resettaster zur Störungsquittierung; Klartextanzeige der Betriebszustände: Anlage Aus, Wassermangel, Störung Förderkontrolle, Störung Nachspeisung, Ausgangsdruck, Überlauf, Fehler Niveaugeber; Speicher für 200 Einträge im Meldungsprotokoll

Zubehör

- 1 Membrandruckbehälter lose beiliegend, zur Montage auf der Enddruckseite: _ I _ bar

Funktionsbeschreibung

- Kaskadensteuerung, Pumpennachlaufautomatik, temperaturgesteuerter Mindestförderstrom, automatische Entlüftung, automatische Wassernachspeisung, wöchentlicher Probelauf mit Kontrolle der Förderfunktion der Pumpen, wöchentliche Funktionskontrolle der Nachspeisung
- Überwachung von: Lage und Ausfall der Netzphasen, Ausfall der Steuersicherung, Ausfall und Störung der Steuerung, Förderkontrolle, Nachspeisung, Tanküberlauf, Wassermangel, Plausibilität der Tankgeberwerte, Plausibilität der Messwerte am Drucktransmitter, Leckage des Vorlagebehälters

Platzbedarf für Wartung: 50 cm rundum, maximal zulässiger Anlagendruck PN16

Am Aufstellungsort für eine ausreichend dimensionierte Abflussmöglichkeit sorgen!

Gesamtgewicht ca:	980 kg
Abmessungen:	zweimal L 900 × B 800 × H 1800 mm
Fabrikat:	BST
Modell:	FLP-KM3672
Liefernachweis:	BST Brandschutztechnik, Gewerbepark 32, 6068 Mils, Österreich +43-5223-414 11, info@bst.at, www.bst.at

