

Produktdatenblatt GS300VA-LS

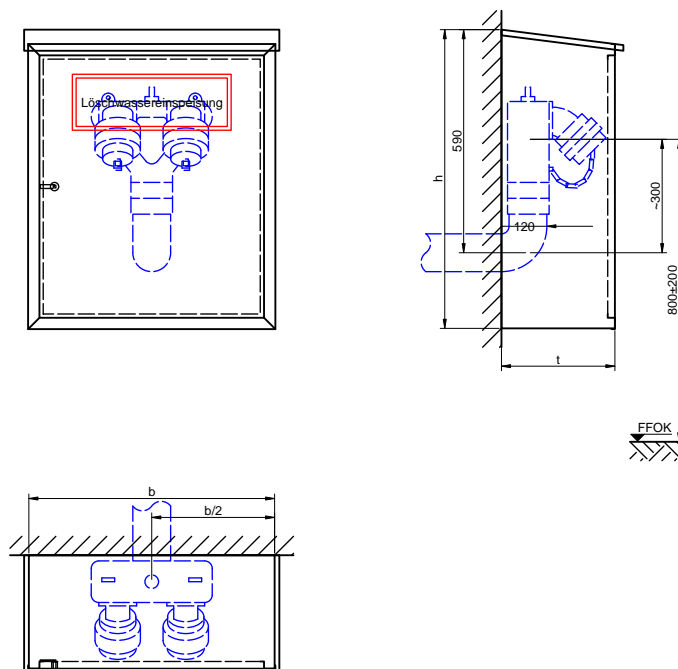
Schutzschrank mit Löschwassereinspeisestelle zum Anschluss an Löschwasseranlage „trocken“



Löschwassereinspeisestelle gemäß TRVB 128, Aufputzschrank mit Armatur gemäß DIN 14461-4 mit 2 B-Kupplungen zur Versorgung der Löschwasserleitung „trocken“ durch die Einsatzkräfte der Feuerwehr; Separater Entleerungshahn an der tiefsten Stelle der Löschwasserleitung erforderlich!

GS300VA-LS

Aufputz, ESA S
Österreich



Modell	b	h	t
GS300VA-LS	650	790	300

Technische Änderungen vorbehalten. Maße in mm. Abbildung 1:20. Ausschreibungstext umseitig.



Schutzschrank mit Löschwassereinspeisearmatur gemäß TRVB 128

Aufputzschrank, Pultdach an drei Seiten überstehend, Wasserabflussöffnungen im Schrankboden

Schrank

- **Wanne:** Edelstahlblech 1.4301 K220 einseitig geschliffen, Mindestmaterialstärke 1,25 mm, allseits gekantet und geschweißt, vier Montagebohrungen 11 mm in der Rückwand, je 5 cm von den Rändern
- **Türrahmen:** Edelstahlsonderprofil 1.4301 K220 geschliffen, Mindestmaterialstärke 2 mm, verwindungsarm, mit dem Schrank verschweißt
- **Türe:** Edelstahlblech 1.4301 K220 geschliffen, Mindestmaterialstärke 1,25 mm, allseits gekantet, bündig im Rahmen liegend, angeschlagen mit Edelstahl-Spezialscharnier, 180° öffnend
- **Türverschluss:** Vierkantverschluss ÖNORM B 8250

Ausstattung

- 1 Einspeisearmatur stehend gemäß DIN 14461-4, DN 80 PN 16, Verschraubung Abgang 3" Innengewinde mit Überwurfmutter, 2 B-Kupplungsanschlüsse DIN 14308, Blindkupplungen mit Druckentlastungsbohrungen, federbelastete Rückschlagventile, Gehäuse aus Rotguss, Fest- und Blindkupplungen aus Leichtmetall, Stahlteile aus nichtrostendem Stahl, separater Entleerungshahn an der tiefsten Stelle der Löschwasserleitung erforderlich!
- 1 Hinweisschild „Löschwassereinspeisung“ gemäß ÖNORM F 2030, selbstklebend

Abmessungen

b 650 x h 790 x t 300 mm (Dach überstehend)

Fabrikat

BST

Modell

GS300VA-LS

Liefernachweis

BST Brandschutztechnik GmbH, Gewerbepark 32, 6068 Mils, Österreich
Telefon +43-5223-414 11, E-Mail info@bst.at, Web www.bst.at

