

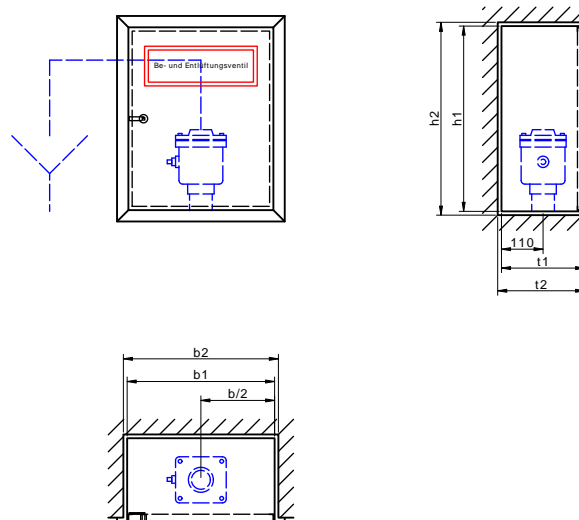
# Produktdatenblatt WES220-BEV-AG

Schutzschrank mit Be- und Entlüftungsventil zum Anschluss an Löschwasseranlage „trocken“ oder „nass-trocken“



Be- und Entlüftungsstelle gemäß TRVB 128, Unterputzschrank mit Ventil zur Be- und Entlüftung einer Löschwasserleitung „trocken“ oder „nass-trocken“; Öffnung zum freien Auslauf vor Ort herzustellen!

**WES220-BEV-AG**  
Unterputz, BEV AG  
Österreich



Modell	b1	h1	t1	b2	h2	t2
WES220-BEV-AG	390	490	220	410	510	230

Technische Änderungen vorbehalten. Maße in mm. Abbildung 1:20. Ausschreibungstext umseitig.





## Ausschreibungstext WES220-BEV-AG

Schutzschrank mit Be- und Entlüftungsventil  
zum Anschluss an Löschwasseranlage „trocken“ oder „nass-trocken“

---

### Schutzschrank mit Be- und Entlüftungsventil gemäß TRVB 128

Unterputzschrank

#### Schrank

- **Wanne:** Stahlblech, Mindestmaterialstärke 1,25 mm, allseits gekantet und geschweißt, vier Montagebohrungen 11 mm in der Rückwand, je 5 cm von den Rändern
- **Türrahmen:** Stahlsonderprofil, Mindestmaterialstärke 2 mm, kaltgewalzt, verwindungsarm, mit dem Schrank verschweißt, gleichzeitig als Putzleiste gefertigt
- **Türe:** Stahlblech, Mindestmaterialstärke 1,25 mm, allseits gekantet, bündig im Rahmen liegend, angeschlagen mit Spezialscharnier, 180° öffnend
- **Türverschluss:** Vierkantverschluss ÖNORM B 8250
- **Korrosionsschutz:** Phosphatgrundierung rotbraun

#### Ausstattung

- 1 Be- und Entlüftungsventil gemäß TRVB 128, automatische Schwimmersteuerung, Ventilgehäuse PN 40 aus GJS400, rot beschichtet, seitliches Prüfventil aus Messing, Überlauf DN 32 R 1¼" IG, Einbaulage senkrecht, Anschluss Rohrgewinde DN 50 2" AG
- 1 Hinweisschild „Be- und Entlüftungsventil“ gemäß ÖNORM F 2030, selbstklebend

#### Abmessungen

b 390 x h 490 x t 220 mm

#### Nischenmaße

b 410 x h 510 x t 230 mm

#### Fabrikat

BST

#### Modell

WES220-BEV-AG

#### Liefernachweis

BST Brandschutztechnik GmbH, Gewerbepark 32, 6068 Mils, Österreich  
Telefon +43-5223-414 11, Telefax +43-5223-464 11  
E-Mail [info@bst.at](mailto:info@bst.at), WWW <http://www.bst.at/>

